



AUTOMAZIONE PER PORTE SCORREVOLI
AUTOMATION FOR SLIDING DOORS



ETERNA

Our new

**LESS
is
MORE**

philosophy



AUTOMAZIONE PER PORTE SCORREVOLI SEMPLICI E TELESCOPICHE

ETERNA 150 è la nuova automazione per porte scorrevoli e telescopiche, concepita per assicurare la massima silenziosità, fluidità di movimento ed affidabilità. ETERNA 150 ha una portata di 150 kg per anta, fino a 200 kg per porta a singola anta. ETERNA 150 ha risposto brillantemente al test di durata superando 2.000.000 di cicli continui di funzionamento.

ETERNA 90 è l'ultima automazione per porte scorrevoli leggera nata in casa LABEL, dal design rinnovato e dalle dimensioni estremamente contenute, solo 100 mm di altezza per una profondità di 135 mm, con una portata di 90 kg per anta e fino a 130 kg per la versione ad anta singola. L'automazione è stata progettata con la massima cura dei particolari, prevedendo carrelli a doppia ruota per una maggiore stabilità delle ante e la guida di scorrimento insonorizzata. Su ETERNA è previsto l'impiego opzionale della batteria per l'apertura di emergenza e dell'elettroblocco che può essere di tipo fail secure oppure fail safe.

AUTOMATION FOR SLIDING DOORS AND TELESCOPIC

ETERNA 150 is the new automation for sliding and telescopic doors, designed to ensure the utmost quietness, fluidity of movement and reliability. ETERNA 150 has a loading capacity of 150 kg per leaf or up to 200 kg for single-leaf doors. ETERNA 150 performed superbly during durability tests, exceeding 2,000,000 continuous operation cycles.

ETERNA 90 is LABEL's newest automation for lightweight sliding doors. It features updated design and is extremely compact in size, at just 100 mm in height by 135 mm in depth. It has a loading capacity of 90 kg per leaf or up to 130 kg for the single-leaf version. This automation was designed with the greatest possible attention to detail, and includes a double wheel carriage for greater leaf stability and a soundproofed sliding guide.

The ETERNA is equipped for the optional use of a battery for emergency opening and emergency locking, either as a fail secure or a fail safe.

ETERNA

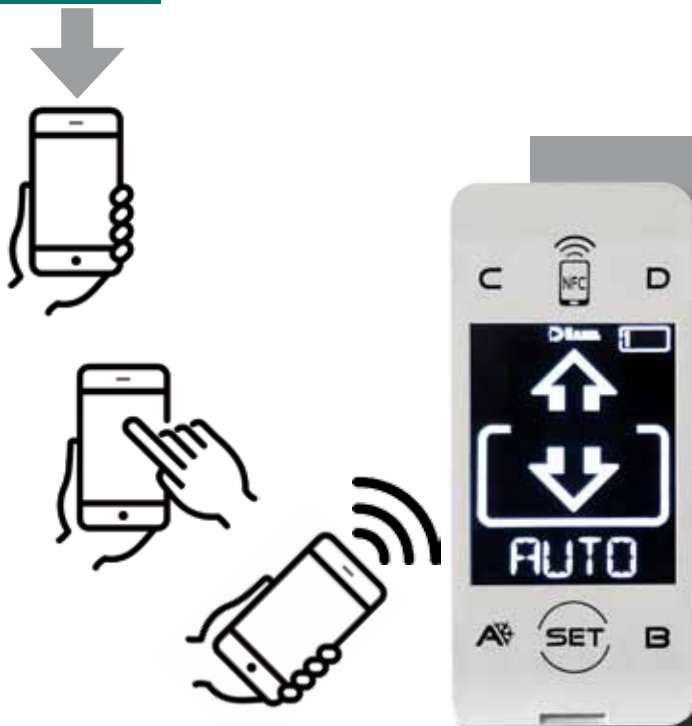


La grande versatilità di ETERNA ne consente l'utilizzo in tutti i campi di applicazione.

Due to its versatility ETERNA can be implemented in any application fields.



LABEL APP



LABEL APP AUTOMATION SETTING

Con la nuova APP, semplice e intuitiva per smartphone e tablet, si aprono nuove frontiere nella modalità di gestione delle nuove automazioni LABEL. Basta scaricare l'APP sul proprio dispositivo dotato di tecnologia NFC e sarà possibile effettuare la messa in funzione dell'automazione, regolare i parametri operativi, accedere all'area informazioni per leggere la memoria eventi e salvare nella memoria del dispositivo le impostazioni della porta automatica. Dopo aver effettuato le impostazioni sul dispositivo mobile, i dati verranno scaricati nella memoria della centralina dell'automazione in assoluta sicurezza e velocità semplicemente avvicinando il dispositivo alla tastiera T-NFC.

LABEL APP AUTOMATION SETTING

With our simple and intuitive new app for smartphones and tablets, we are opening new frontiers in the way users manage LABEL's new automations.

Simply download the app onto your NFC-equipped device and you will be able to start up the automation system, adjust the operational parameters, access the Information section to read the Events Log and save the automatic door's settings in your device's own memory. Once the settings have been input using your mobile device, the data is uploaded into the memory of the automation control unit in a rapid and completely secure fashion, simply by bringing the device into proximity with the T-NFC keypad.

OPZIONALI / OPTIONALS

Batteria di emergenza ET-BAT1 (garantisce l'apertura di emergenza o circa 10 cicli di funzionamento della porta automatica)	<i>ET-BAT1 emergency battery (guarantees either emergency opening or approximately 10 operating cycles of the automatic door)</i>
Batteria di emergenza ET-BAT2P (garantisce circa 60 minuti di autonomia in ciclo continuo)	<i>ET-BAT2P emergency battery (guarantees approximately 60 minutes of continuous operation)</i>
Monitoraggio costante per assicurare l'affidabilità della batteria	<i>Constant monitoring to ensure battery reliability</i>
Elettroblocco Fail Secure con sblocco manuale (bloccato in assenza di alimentazione)	<i>Fail Secure electric lock with manual release (locked when not powered)</i>
Elettroblocco Fail Safe (libero in assenza di alimentazione)	<i>Fail Safe electric lock (free to open when not powered)</i>
Elettroblocco Bistabile con sblocco manuale in assenza di alimentazione (bloccato in blocco notte e libero nei programmi mono e bidirezionali)	<i>Bistable electric lock with manual release when not connected to power (remains locked when in Night-lock mode or free to open when using one- or two-direction programs)</i>
Radio ricevente ad innesto ENRF1 (per apertura della porta automatica tramite radiocomando Spyco, in tutti i programmi di lavoro)	<i>ENRF1 coupling radio receiver (for automatic door opening using Spyco radio control, in all work programs)</i>
Elettroblocco uso Farmacia (per bloccare la porta dopo pochi cm di apertura)	<i>Electric locking mode for Pharmacy use (locks the door in position with an aperture of a few cm)</i>

TASTIERA DIGITALE T-NFC

Nuova tastiera digitale dalle dimensioni ridotte (100 x 45 mm) e design elegante.

La tastiera è direttamente collegata alla centralina dell'automazione attraverso un sistema di comunicazione RS485. L'utilizzo da parte dell'utente avviene mediante 5 pulsanti a rilevamento tattile capacitivo, con interfaccia grafica molto intuitiva.

T-NFC DIGITAL KEYPAD


New compact (100 x 45 mm) digital keypad with elegant design.

The keypad is directly linked to the automation control unit through an RS485 communication system. No.5 capacitive touch sensor buttons allow users to interact with the keypad, which is equipped with a highly intuitive graphic interface.





MODELLI PORTA SCORREVOLE ETERNA	ETERNA SLIDING DOOR TYPE	ETERNA 90S 1 anta/leaf	ETERNA 90D 2 ante/leaves	ETERNA 150S 1 anta/leaf	ETERNA 150D 2 ante/leaves
Larghezza vano passaggio	Clear passage	700 ÷ 3000 mm	900 ÷ 3000 mm	700 ÷ 3000 mm	900 ÷ 3000 mm
Peso massimo ante	Max. Loading capacity	kg 130	kg 90 1 anta/leaf	kg 200	kg 150 1 anta/leaf
Dimensioni automazione (HxPxL)	Automation size (HxDxW)	100x135 mm x L. (max. 6500 mm)		120x150 mm x L. (max. 6500 mm)	

MODELLI PORTA TELESCOPICA ETERNA	ETERNA TELESCOPIC SLIDING DOOR TYPE	ETERNA 300 TSX apertura sinistra/leftward opening	ETERNA 300 TDX apertura destra/rightward opening	ETERNA 300 T
Larghezza vano passaggio	Clear passage	800 ÷ 4000 mm	800 ÷ 4000 mm	1600 ÷ 4000 mm
Peso massimo ante	Max. Loading capacity	kg 150 x 2 ante/leaves	kg 150 x 2 ante/leaves	kg 75 x 4 ante/leaves
Dimensioni automazione (HxPxL)	Automation size (HxDxW)	120 x 210 mm x L. (max. 6500 mm)		
Alimentazione	Power supply	230 Vac 50-60Hz		
Potenza massima assorbita	Max. power absorption	100 W		
Potenza assorbita a riposo	Power absorption in stand-by mode	6 W		
Motore Brushless	Brushless motor	24Vdc con sensori di hall incorporati / 24 Vdc with built-in Hall effect sensors		
Alimentazione accessori esterni	Power supply for external accessories	24 Vdc / 0,5 A		
Velocità di apertura	Opening speed	Max. 0,8 m/sec. (1 anta/leaf)		
Velocità di chiusura	Closing speed	Max. 0,6 m/sec. (1 anta/leaf)		
Tempo di pausa regolabile	Adjustable pause time	0 ÷ 30 sec.		
Autoregolazione del tempo di pausa	Pause time self-adjustment	Incremento automatico del tempo di permanenza in apertura con traffico intenso Automatic extension of the door opening time span in case of intense traffic		
Apertura ridotta invernale dinamica	Dynamic reduced opening during winter	Apertura parziale con possibilità di commutare in totale con traffico intenso Partial opening, with possibility to switch to full opening in case of intense traffic		
Temperatura di funzionamento	Operating temperature	-15° C + 50° C		
Grado di protezione	Protection rating	IP22		
Frequenza di utilizzo	Type of use	Continuo 100% - Intensive use 100%		
Numero di manovre (ETERNA 150)	Number of opening cycles	Test da 2.000.000 cicli (4.000 cicli/giorno) Tested 2,000,000 cycles (4,000 cycles/day)		
Safety test	Safety test	Funzione selezionabile per sensori di sicurezza provvisti di monitoraggio Function available for safety sensors with monitoring system		
Risparmio energetico 	Energy saving	Funzione utile per ridurre i consumi energetici dell'edificio Useful function to reduce energy consumption in public buildings		
Comandi separati di apertura/chiusura	Separate commands for opening/closing	Funzione che permette di avere i comandi di apertura e chiusura su due ingressi divisi Function allowing opening and closing commands on two separate inputs		
Funzione uomo presente	Manned mode	Funzione che permette di attivare la porta tramite pulsante ad azione mantenuta This mode allows the door to be activated by holding down a button		
Funzione anti-rollo per imbarcazioni	Anti-roll mode for boats	funzione che permette di mantenere l'anta bloccata in apertura mediante un secondo elettroblocco This mode allows the door to remain locked in open position using a second electric locking system		
Commutazione in stand by	Switching into stand-by mode	Funzione che permette di spegnere l'automazione in blocco-notte e in mancanza di corrente per ridurre al minimo il consumo della batteria This feature makes it possible to turn off the automation when in night-lock and when there is no power, reducing battery consumption to a minimum		

Consumo energia elettrica per 1.500 cicli di apertura/chiusura (con peso ante = 2x50 kg e passaggio libero = 1.400mm)	Electrical power consumption for 1,500 opening/closing cycles (with leaves weight = 2x50 kg and clear passage = 1,400mm)
Giornaliero = 0,205 kWh - Annuale 74,83 kWh	Daily = 0,205 kWh - Yearly 74,83 kWh

Consumo energia elettrica per 1.500 cicli di apertura/chiusura (con peso ante = 2x120 kg e passaggio libero = 1.400mm)	Electrical power consumption for 1,500 opening/closing cycles (with leaves weight = 2x120 kg and clear passage = 1,400mm)
Giornaliero = 0,325 kWh - Annuale 118,63 kWh	Daily = 0,325 kWh - Yearly 118,63 kWh

Reliability

elegance

Design

Easy & Fast System



I VANTAGGI DI ETERNA THE ADVANTAGES OF ETERNA

	LESS	MORE
Centralina elettronica con alimentazione switching <i>Electronic control unit with switching power supply</i>	Consumo di energia elettrica <i>Electricity consumption</i>	Efficienza e risparmio economico <i>Efficiency and economic savings</i>
Motore Brushless <i>Brushless Motor</i>	Usura per l'assenza delle spazzole <i>Wear, thanks to the absence of brushes</i>	Durabilità <i>Durability</i>
Funzione ENERGY SAVING <i>ENERGY SAVING function</i>	Tempo di permanenza della porta in apertura <i>Time spent in open position</i>	Risparmio energetico <i>Energy saving</i>
Commutazione della batteria in stand by <i>Battery switching in stand-by mode</i>	Consumo della batteria <i>Battery consumption</i>	Operatività in mancanza di corrente <i>Operating ability in the event of power loss</i>
Nuova tastiera digitale touch con NFC <i>New digital touchscreen keypad with NFC capability</i>	Spazio occupato <i>Space occupied</i>	Innovazione ed eleganza <i>Innovation and elegance</i>
App LABEL per smartphone e tablet <i>LABEL app for smartphones and tablets</i>	Tempo per configurare l'automazione <i>Time spent setting up automation</i>	Semplicità e funzionalità <i>Simplicity and functionality</i>

NORME EUROPEE

EN 16005; EN 13849-1; EN 13849 -2; EN 61000-6-2; EN 61000-6-3;
EN 60335-2-103; DIN 18650-1; DIN 18650-2

EUROPEAN STANDARDS

EN 16005; EN 13849-1; EN 13849 -2; EN 61000-6-2; EN 61000-6-3;
EN 60335-2-103; DIN 18650-1; DIN 18650-2

LESS maintenance
LESS energy consumption
LESS issues

easier to use
MORE durability
MORE functions





Design dei prodotti SOBRIO ed ELEGANTE.
SIMPLE and ELEGANT design.

Movimento SILENZIOSO ed armonioso.
SILENT and HARMONIOUS motion.



www.labelsipa.com